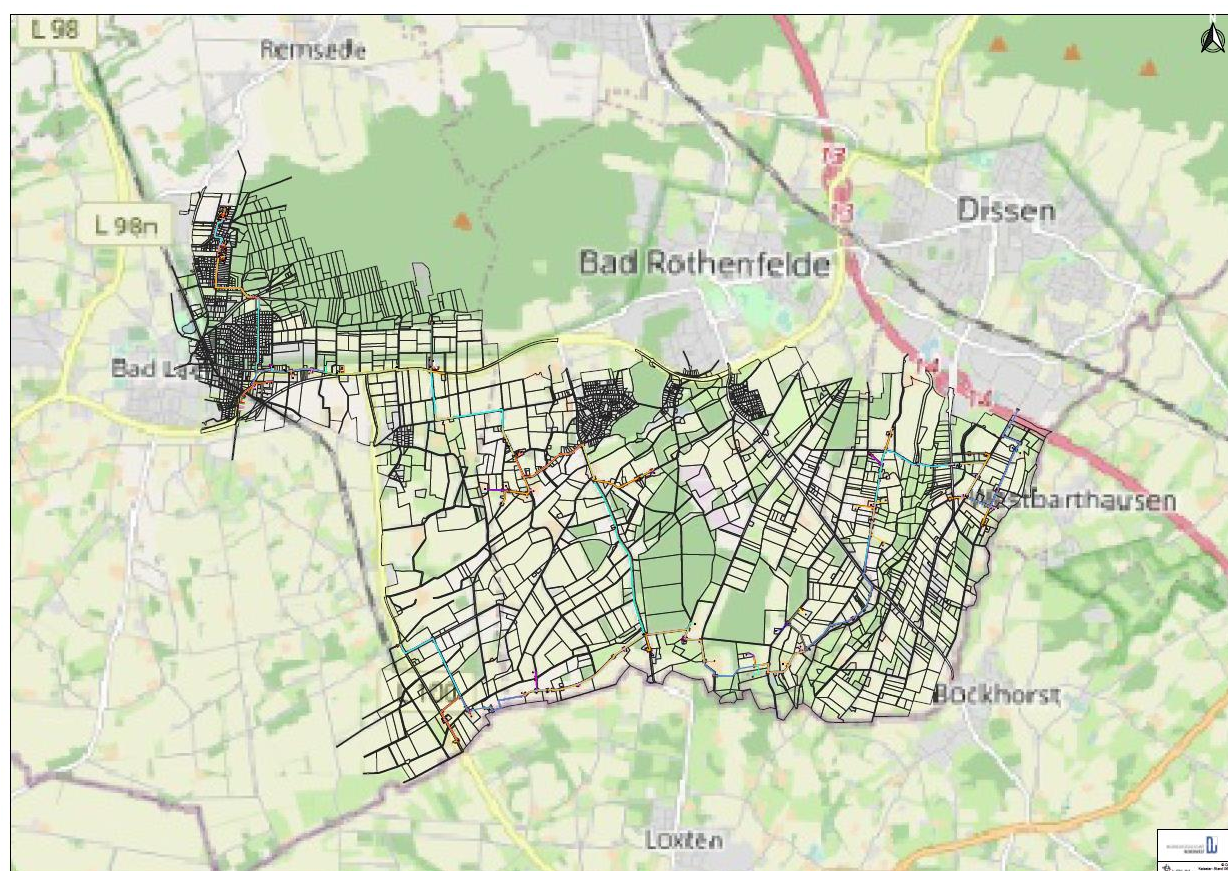


## Baustart in der nächsten Ausbaustufe für Glasfaserdirektanschlüsse in Bad Laer

Gemeinde Bad Laer, 10. März 2022

Im Landkreis Osnabrück wird der Breitbandausbau weiter vorangetrieben. Nachdem die Ausbaustufen 1 und 2a mit rund 8.000 Adressen nahezu abgeschlossen sind, gibt es jetzt den Startschuss zur nächsten Ausbauphase. Baulich werden die Ausbaustufen 2b bis 4 zu 29 Baulosen mit rund 9.000 Adressen, die bisher über eine Versorgung mit weniger als 30 Mbit/s verfügen, zusammengefasst. Diese sollen in den kommenden drei Jahren mit hochmodernen Glasfaserdirektanschlüssen ausgestattet werden.

In Kürze starten die Baumaßnahmen für die nächsten fünf Baulose. Diese umfassen u.a. unterversorgte Gebiete im ländlichen Außenbereich in **Bad Laer-Remsede**, **Bad Rothenfelde** und in **Dissen-Süd**. In diesem Baulos werden insgesamt **26 km Trasse mit 167 Anschlüssen** gebaut. Diese Karte bietet Ihnen eine Übersicht über die Ausbaugebiete und den Trassenverlauf:



Karte Bad Laer / Glandorf / Dissen (Baulos 28)



## **Aktuelles**

Für die Ausbaustufen 2b bis 4 mussten die Planungsleistung, der Netzbetreiber, der Tiefbau und das Material erneut europaweit ausgeschrieben werden. Die Planungsleistung ist an die Ingenieurgesellschaft Nordwest aus Oldenburg vergeben worden. Die GVG Glasfaser GmbH aus Kiel wird das Netz betreiben und unter Ihrer Marke „teranet“ Glasfaserprodukte für Geschäfts- und Privatkunden anbieten.

Falls Sie bereits jetzt weitere Fragen haben sollten, schicken Sie diese gerne per E-Mail an [breitband@lkos.de](mailto:breitband@lkos.de).